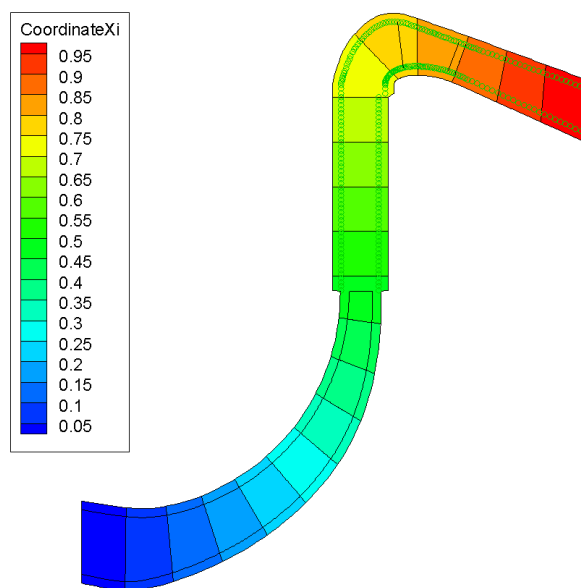




## Projektarbeit:

### Weiterentwicklung eines Turbomaschinen-DesignTools

Geometriegenerator für Turbomaschinen



Im Rahmen dieser Projektarbeit soll ein Verfahren zur Auslegung von Turbomaschinen weiterentwickelt und der intuitiven Bedienung zugänglich gemacht werden.

Hierzu soll in einem ersten Schritt eine grafische Benutzeroberfläche (GUI) gestaltet und mit den bisherigen Programmteilen verknüpft werden. Im Rahmen der GUI-Entwicklung soll gleichzeitig eine Dokumentation der Funktionen der bisherigen zwei Programmteile vorgenommen werden. Optional kann zuletzt noch ein einfaches Stromlinienkrümmungsverfahren als neues physikalisches Modul implementiert werden.

#### Voraussetzungen:

- Ein gutes Verständnis für Mathematik sowie moderne Programmiersprachen
- Erfahrungen mit Python, Java oder C/C++ (wünschenswert)
- Erfahrung mit objektorientierter Programmierung und Linux (wünschenswert)
- Interesse/Begeisterungsfähigkeit für Programmierung / GUI-Entwicklung

**Art der Arbeit:** numerisch, Programm- / Softwareentwicklung

**Beginn:** ab sofort

#### Ihr Ansprechpartner:

Dipl.-Ing. Philipp Schwarz  
Raum 103  
Institut für Strahlantriebe und Turboarbeitsmaschinen  
RWTH Aachen  
Templergraben 55, 52062 Aachen  
Telefon: +49 241 80 95514  
Email: schwarz@ist.rwth-aachen.de